



Rapport moral et d'activité

de juillet 22 (après dernière AG) à janvier 24 (avant cette AG)

- Nos outils de communication
- Nos évènements / animations
- Nos projets
- Nos dossiers





Nos outils de communication

- Recréation du site internet (à compléter) nouvelle adresse leperrayvert78.fr
- Adhésion en ligne par CB (via helloasso)
- Flyer Dépliant de présentation LPV (téléchargeable sur le site)
- Facebook [Le Perray Vert](https://www.facebook.com/LePerrayVert) inchangé
- Email leperrayvert@gmail.com inchangé

Le Perray Vert – Rapport d'activité de juillet 22 à janvier 24

The screenshot shows the website for Le Perray Vert. At the top, there is a navigation menu with items: ACCUEIL, NOTRE ASSO, NOS ACTIONS, NOS ACTUS, AUTRES ACTUS, ADHÉRER, CONTACT, PARTENAIRES. Below the menu, there are featured articles, including 'Fresque de la Biodiversité Samedi 3 février 14h et Fresque du Climat Dimanche 4 Février 14h'. A section titled 'Nos actualités' features a post about the 'Fresque de la Biodiversité' with a date of '1 Jour Ago'. Below this, there is a section for 'Adhérer au Perray Vert' with details on membership fees: 'Adhésion familiale' for 15€ and 'OU tarif réduit (étudiant, chômeur)' for 7€. At the bottom right, there is a 'Contactez nous' section with email and social media links, and a 'Retrouvez nous sur' section with QR codes for Facebook and the website.



Nos évènements

Les nichoirs de la Perche aux Mares – Inspection Entretien annuel



novembre 22 :
1ère inspection des
19 nichoirs à oiseaux :
8 avec nids ou traces
de nidifications
Prochaine inspection
entretien : février 24



Nos évènements

Les activités associatives

- Le Brame du cerf

- (septembre 2022 et octobre 2023)

- Écoute du brame à la tombée de la nuit



- Galette des adhérents

- (7 février 2023)

- 19 personnes



- La nuit de la chouette

- (04 mars 2023)

- - 15 personnes

- - Une partie en salle de présentation

- - Une promenade nocturne écoute chouette





Nos évènements

Les activités associatives

- La Fresque du climat (16 avril 2023)

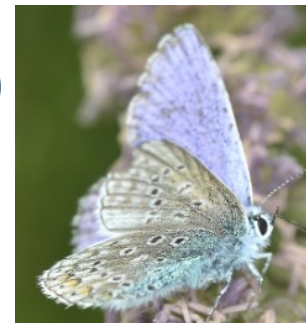
- Présentation des facteurs et conséquences causant le dérèglement climatique

- Atelier participatif



- Sortie estivale à l'étang du coupe-gorge (29 juillet 2023)

- Observation d'insectes (papillons,...)





Nos évènements

Les activités en partenariat

- Visite usine tri déchets recyclables Natriel à Dreux (3 mars 2023) avec AFHI
- Conférence zones humides (17 mars 2023) avec Smager, Cerf, Agir
- Nettoyage de Printemps (18 mars 2023) avec Mairie
 - Ramassage déchets le long de la D910
- Fête de la nature (27 mai 2023) avec Mairie
 - Exposition des activités faites et projets en cours
 - Jeu de chasse au trésor
- Journée porte ouverte des associations (3 juin 2023) avec Mairie
- Rallye découverte pedestre (25 juin 2023) avec HMPY, Agir, Epiquette, LPPC Réserve Nationale des Etangs et Rigoles





Nos évènements

Forum des associations 5 septembre 23



Stand beau et intéressant

Bénévoles transpirants sous la chaleur
vraiment tropicale !

=> Moins de visiteurs

=> Un peu moins d'adhésions



Nos projets

Parcours santé pour enfants et adultes à l'étang du Perray



Projet soumis au budget participatif
2022 du Perray (portage individuel)
Le + voté : 157 votes
9 agrès sportifs de plein air
Inauguré en mars 2023

Le président de l'association Le Perray vert (à droite) a essayé les nouvelles installations du parcours sportif à l'étang du Perray-en-Yvelines lors de l'inauguration, ce samedi 25 mars 2023. (©78actu)

Réalisé par la ville 18 285 €
(dont 20 % département région).





Nos projets en cours

But : Protéger et améliorer notre environnement et cadre de vie.

2 projets lauréats du  en 2020 et 2021 :

- **La Perche aux Mares :**

- Nichoirs à oiseaux chauve-souris écureuil (achetés et posés en 2021 et 2022)
- Sentier pédagogique oiseaux

- **Plantations et nichoirs en ville au Perray :**

- Plantation d'arbustes et arbres
- Nichoirs à oiseaux
- Panneaux pédagogiques arbres
- Panneaux pédagogiques nichoirs



Nos projets en cours

Sentier pédagogique de la Perche aux Mares (1)

Sentier de découverte dans la PAM agrémenté de panneaux explicatifs sur ses oiseaux.

Subvention caduque le 14 septembre 24

Fait en 2023 :

- Cheminement du sentier en boucle défini, réduit par la mairie en sentier aller retour
- Maquette du panneau d'accueil
- Maquette d'1 des 3 panneaux pédagogiques : tables de lectures avec volets à soulever : « Quel est cet oiseau ? » « Quel est cet animal ? »

Après plusieurs échanges avec la mairie, consensus restant à trouver sur le panneau d'accueil



Nos projets en cours

Sentier pédagogique de la Perche aux Mares (2)

Panneau d'accueil

Les oiseaux et nichoirs de la Perche aux Mares

La Perche aux Mares est une zone naturelle d'environ 20 ha de bocage, bois et prairies, traversée par des rigoles du réseau qui alimentait les fontaines de Versailles.

Cette cuvette humide au point le plus bas du Perray hors l'Artoire, nommée jadis la vidange des rigoles, est fréquemment inondée lors de fortes pluies.

Au contact de la forêt de Rambouillet zone Natura 2000, cette zone naturelle est un couloir écologique pour une faune variée telle les cervidés, sangliers, renards, amphibiens.

La LPO y a recensé une quarantaine d'espèces d'oiseaux protégées.

Pour contribuer à valoriser et protéger tout ce site et sa faune, avec le soutien de la ville du Perray-en-Yvelines, l'association Le Perray Vert conseillée par la LPO y a posé une trentaine de nichoirs à oiseaux, gîtes à chauves-souris et à écureuil dans le bois communal, y palliant le manque de cavités des jeunes arbres, mais aussi des panneaux d'information sur un petit sentier pédagogique entretenu par la ville.

Suivez le sentier balisé en jaune, naturel et non aménagé, avec chaussures et vêtements adaptés. Retour par le chemin Adapté.

Respecter ce site, sa flore et sa faune. EmpORTEZ vos déchets et soyez discrets. **Bonne promenade !**

Respecter ce site, sa flore et sa faune. EmpORTEZ vos déchets et soyez discrets. **Bonne promenade !**

En savoir +

Table de lecture à volets à soulever

Qui suis je ?

Savoir + et nous écouter

En savoir +



Le bouvreuil pivoine

Je suis sédentaire en France

Je pèse 26 à 38 g et mesure 15 cm et 22 à 26 cm d'envergure.

J'habite les boisements riches en buissons, mais aussi vergers, parcs, jardins et haies.

Je mange principalement des graines, bourgeons et fruits à graines.

Je construis un nid de brindilles sèches, mousse et lichen, assez bas dans un arbuste ou un buisson.

J'y ponds en avril-juin 4 à 5 œufs bleu pâle tacheté de roux, couvés 2 semaines. Les petits sont nourris 2 semaines avec chenilles, insectes et graines.



Nos projets en cours

Plantations et nichoirs en ville au Perray (1)

Fait en 2023 : Etude et proposition à la mairie du Perray (courriers et réunions): *merci à Sonja et Christian Gauron (le jardin de Sonja au Perray) !*

- Proposition d'une liste d'une centaine de jeunes plants de 35 espèces, choisis pour leur rusticité, floraison, abri et nourriture pour oiseaux, papillons, insectes, agrément
- Proposition de lieux publics de plantation
- Conception des massifs adaptés aux lieux
- Achat des plants et des tuteurs arbres

=> décembre 23 Plantation par les agents communaux du service espaces verts (merci à eux !) guidés par Sonja et Christian (cf article Le Perray Infos de janvier)



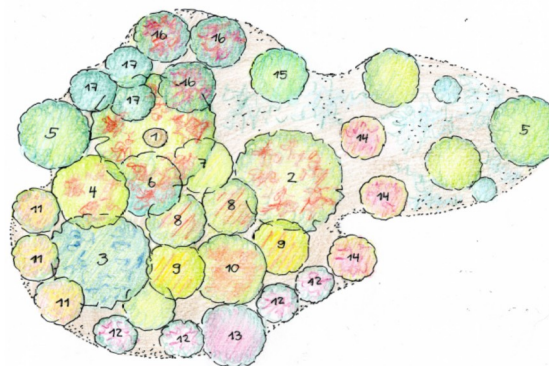
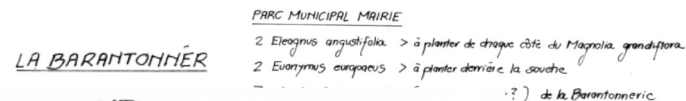
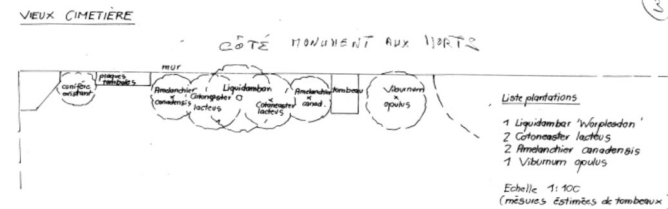
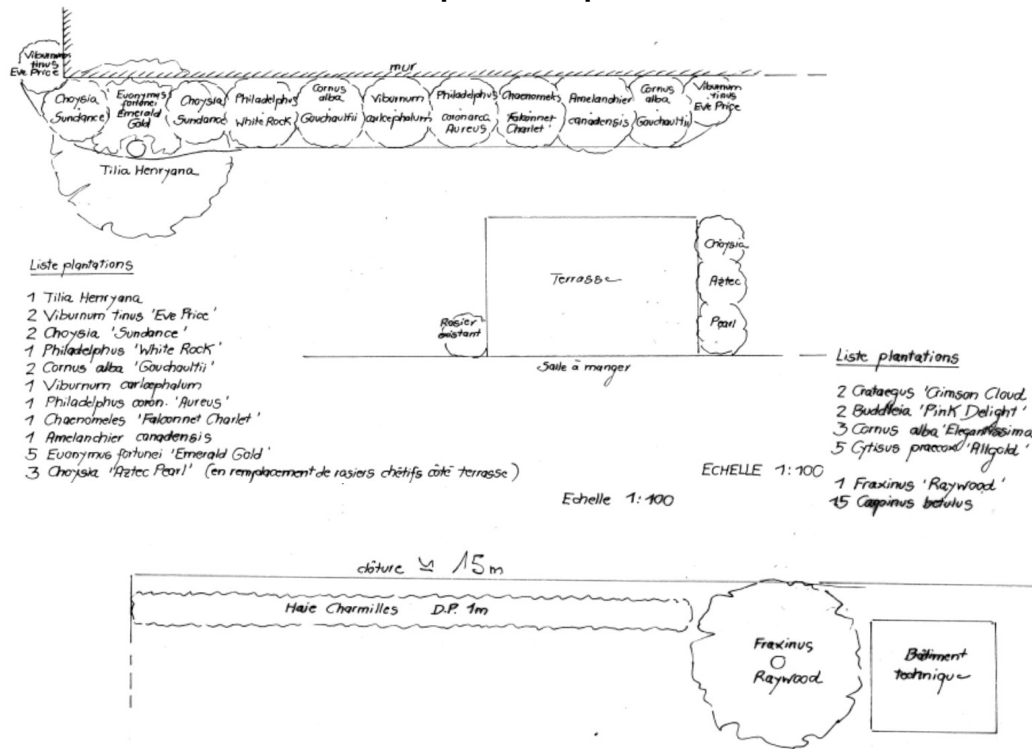
Le Perray Vert

R.P.A. SAINT JACQUES

Nos projets en cours

Plantations et nichoirs en ville au Perray (2)

Exemple de plans de massifs conçus par Sonja Gauron (le jardin de Sonja)



Echelle 1:100
15 10m x 7m

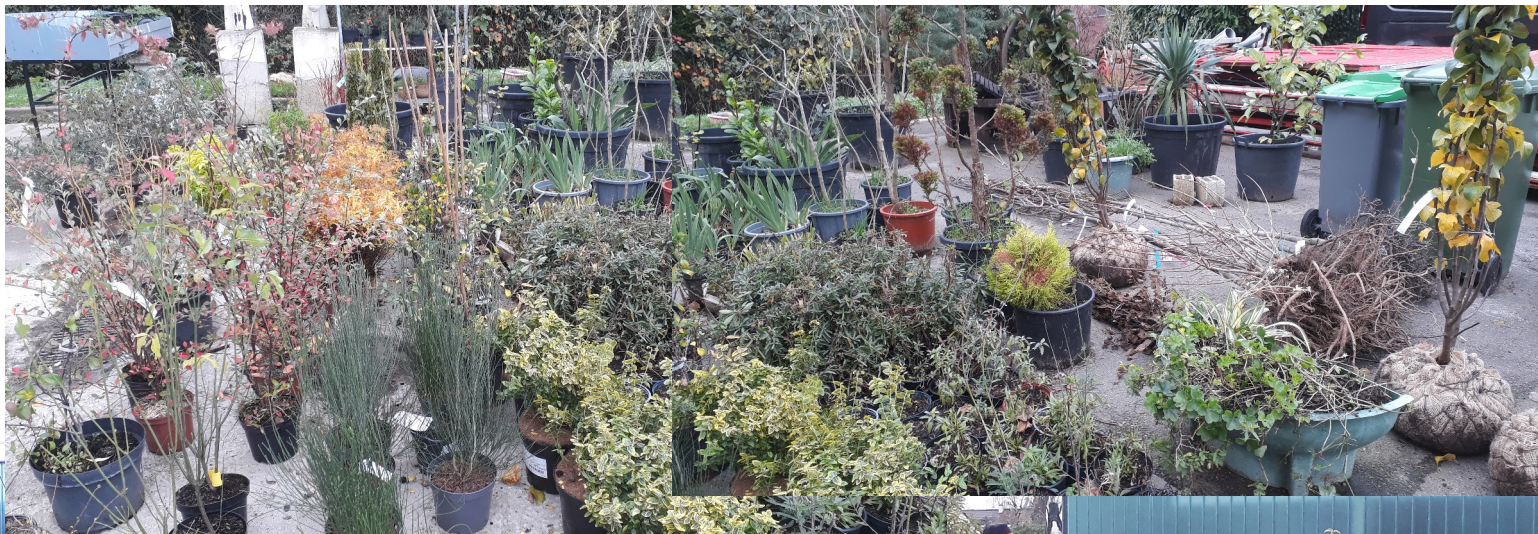
- Liste plantations**
- 1 Sorbus aucuparia
 - 1 Malus 'Evereste'
 - 1 Viburnum opulus
 - 1 Amelanchier canadensis
 - 1 Cotoneaster lacteus
 - 3 -" Franchetti
 - 1 Eleagnus angustifolia
 - 3 Gytisus praecox 'Hollandia'
 - 3 Chaenomeles 'Grimson & Gold'
 - 3 Euonymus alatus 'Compacta'
 - 1 -" europ. 'Red Cascade'
 - 1 Buddleia 'Pink Delight'
 - 1 Cornus stolonif. 'Flaviflora'
 - 2 -" alba 'Bâton Rouge'
 - 2 -" sang. 'Midwinter Fire'
 - 4 Spiraea sp. 'Shirobara'



Nos projets en cours

Plantations et nichoirs en ville au Perray (3)

Ecole de la
Barantonnerie





Nos projets en cours

Plantations et nichoirs en ville au Perray (4)

Fait en 2023 : Etude et préparation

- Liste avec LPO des 30 nichoirs et devis : 10 pour petites mésanges, 10 pour grosses mésanges, 10 pour semi-cavernicoles (rouge-gorge, rouge-queue, ...) et propositions de lieux publics (2 parcs, etc)
- Maquettes des panneaux pédagogiques et devis et propositions de lieux publics (barantonnerie, 2 parcs, etc):
 - 2 panneaux projets arbres et nichoirs
 - Exemples à compléter des 4 panneaux pédagogiques tables de lecture à volets à soulever « quel est cet oiseau ? » « Quel est cet arbre ? »



Nos projets en cours

Plantations et nichoirs en ville au Perray (5)

Panneaux projet Plantation

Des arbres, arbustes et nichoirs en ville
Ce projet lauréat du budget participatif écologique de la région Ile de France et porté par l'association Le Perray Vert avec le support de la ville du Perray-en-Yvelines comprend 2 volets complémentaires :

Nichoirs à oiseaux
Des nichoirs à oiseaux et des panneaux d'information pédagogiques sur le thème des oiseaux, dans les parcs municipaux du centre ville et du Bois St Jacques, ...autres... ?

Arbres et arbustes
Plus d'une centaine d'arbres et d'arbustes, plantés en massifs par la ville du Perray-en-Yvelines en plusieurs lieux publics : école de la Barantonnerie, Accueil Les P'tits Loups, Résidence des Personnes Agées, Vieux cimetière, ... ?

Des jeunes plants choisis pour leur rusticité, leur agrément et leur beauté, et leur offre de nourriture et abri pour les oiseaux, abeilles, papillons et autres insectes.

Respectez nous et laissez nous le temps de croître et embellir !

Ainsi que des panneaux d'information pédagogiques sur le thème des arbres dans les parcs municipaux du centre ville et du Bois St Jacques, ... ?

En savoir +

Table de lecture à volets à soulever

Qui suis je ?

Savoir + et nous écouter

En savoir +

En savoir +



Le charme commun

Hauteur : 15 - 20 m **Vie :** 100 - 150 ans

Tronc : irrégulier, cannelé

Ecorce : brun gris foncé

Feuille : alternée, ovale, pointue, dentée comme une lame de scie, velouté gaufré, sèche et tombe lors de la repousse.

Fleurs : Floraison assez discrète entre le jaune et le vert. Les chatons mâles sont cylindriques, les chatons femelles plus grêles.

Fruits : grappe d'âaines avec 3 ailettes ("hélicoptère" pour voler loin).

Souvent utilisé pour former des haies taillées, les charmillles.

« Le charme d'Adam, c'est d'être à poil ! »
(La feuille du charme est bordée de dents, celle du hêtre de poils)

En savoir +



Nos projets en cours

Plantations et nichoirs en ville au Perray (6)

Table de lecture à volets à soulever



Viburnum Opulus

Viorne Boule de neige.
3 m de haut, et large. Port touffu et arrondi.
Très bonne résistance au froid.

Feuillage caduc. Feuilles trilobées. Couleur vert clair, devenant jaune et orange en automne, et même rouge si beaucoup de soleil.

FLORAISON : Mai – juin. Grosses boules (10cm) de petites fleurs blanches. Fleurs mellifères. Prisées par les insectes butineurs.

FRUITS : Petites baies rondes en grappes, d'un rouge brillant, très appréciées par les oiseaux.

SOLS : Ordinaires, même calcaires ou argileux. Exposition soleil et mi-ombre.

Utilisé en isolé, dans un massif ou dans les haies.



**Buddleia Pink Delight
Arbuste aux Papillons**

Arbuste au port arrondi, 1,50m de haut et de large.
Très résistant aux hivers rudes.

Feuillage caduc, vert-gris argenté sur longs rameaux arqués. De forme lancéolé (longue, ovale, et pointue en extrémité).

FLORAISON : De juillet à septembre. Grandes panicules (30cm) de petites fleurs roses, légèrement parfumées, très mellifères. Attire les pollinisateurs (abeilles, etc...), et en particulier les papillons.

SOLS : Sol ordinaire drainé, exposition soleil.

Utilisé en isolé, ou dans des massifs.





Nos projets en cours

Plantations et nichoirs en ville au Perray (7)

- Réunion avec maire et adjoint environnement le 12/12/23
- Courriel au maire et adjoint du 8/1/23, avec planning très serré d'actions mairie et demande de retours, remarques, actions
- Réunion avec adjoint environnement le 25/1/23 => accord de principe, lieux et dates à préciser
- **Risque de ne pas terminer ce projet avant la date de caducité de la subvention et donc de devoir abandonner et rendre la subvention à la Région...**



Nos dossiers

Révision des plans territoriaux

But : Défendre et Protéger notre environnement et cadre de vie

PLU du Perray, Charte et Plan de parc du PNR, SCOT

(Schéma de COhérence Territoriale) Sud Yvelines, SDRIF-e Ile de France (Schéma Directeur Région Ile de France - Environnement)

Ces plans menacent notre environnement et cadre de vie.

La déclinaison dans ces plans du pôle de polarité du Perray et de la loi SRU programme la dénaturation (au sens propre et figuré) de notre ville, environnement, biodiversité et cadre de vie semi rural, choisis par ses habitants.

Totalement contraire à la loi Climat et Résilience de 2021 (Zéro Artificialisation Nette), qui devrait prévaloir car enjeu supérieur vital et général.



Nos dossiers

Loi SRU (2000) / ALUR (2014)

Pour les communes de plus de 3500 habitants en communauté de plus de 50.000 habitants en zones « tendues » => Le Perray depuis 2017

- Impose un objectif permanent de 25 % de Logements Sociaux (LS) / nombre de Logements Totaux (LS + LP)
 - => construire des LS augmente encore l'objectif de LS
 - => impose à terme 33 % de LS / LT (en 3 périodes de 3 ans) dont 1/3 de logements très sociaux
 - Manque 700 LS au Perray
 - => Aboutirait à doubler ou tripler sa population en 9 ans selon le taux de LS dans les nouveaux logements (2/3 ou 1/2) : absurde !
 - => Le Perray « ~~village~~ » extension de St Quentin -Trappes ?



Nos dossiers

Révision du PLU du Perray (1)

- Révision lancée en CM du 11/02/21
- MOE cabinet « espace ville »
- PADD présenté en CM du 11/03/22
- Zones OAP définies, règlement zones défini ou en cours ? (2023)
- PLU arrêté en 2024 (*dixit vœux du maire 2024*) avec enquête publique obligatoire (avis consultatif)



Nos dossiers

Révision du PLU du Perray (2)

PADD (Plan d'Aménagement et de Développement Durable) Orientations du PLU

- présenté en CM du 11/03/22, non annexé au CR CM, mis en ligne fin 22
- **Intensions vertueuses** : « Protection des espaces naturels et préservation des paysages »
« Renforcer les trames vertes et bleues et favoriser la biodiversité locale en milieu urbain » « Maintien des prairies et espaces ouverts » « Renforcer la protection des parcs et jardins, alignements d'arbres,... »
« Développer la nature en ville » « Contenir l'étalement urbain pour limiter l'artificialisation des sols »
« Préserver le secteur de la Perche aux Mares »
- **Orientations non conformes aux intensions et à la loi Climat et Résilience ZAN:**
« Préserver le bois de la Perche aux Mares en zone naturelle » « aménager écologiquement ce secteur à vocation récréatives » « Le Chêne à la Femme » (dont le pré de la Perche aux Mares) « parmi les « 4 zones d'extension urbaine habitat »
« Objectif maximum à 10 ans de consommation d'espace naturel ou agricole : 25 ha (14 ha habitat, 7 activités 4 équipements).
La CART a demandé l'ajout au SDRIF-e de 16 ha d'extension au Perray (10 ha d'activités et 6 ha d'habitat)



Le Perray Vert

Nos dossiers

Révision du PLU du Perray (3)

- **Zones OAP définies (2022-2023), Règlement des zones défini ou en cours ? (2023)**
- **PLU arrêté en 2024 avec enquête publique obligatoire** (avis purement consultatifs).
- **Nos actions 2022-2023 (vaines) : Demandes de :**
 - Retour au classement intégral en zone N de toute la Perche aux Mares
 - Porter la demande de retour de son classement en milieu naturel avec richesses écologiques au ScoT
 - Calendrier de la révision
 - Documents (PADD, porté à connaissance du préfet) => PADD reçu en octobre 2021
 - Consultation/concertation des associations environnementales (comme voté en CM) et de la population

Par : courriel du 22/10/21, réunion maire du 8/7/22, réunion de quartier du 29/11/22, réunion maire du 7/11/22

- **Actions UAP (vaine) : Demande a être consultée** en tant que Personne Publique Associée (23/3/22)



Nos dossiers

Révision de la charte du PNR

- **4 ateliers participatifs en 2023 : (6/4/23 et ?/5/23)**
- **Résumé de notre contribution (mail du 2/6/23)**
- Diagnostic et souhaits pour un parc exemplaire et plus protecteur de l'environnement sur les différents thèmes (environnement, urbanisme, agriculture, ...), intégrant le Zéro Artificialisation Nette
- Concertation très en deçà (en nombre, qualité et qualité) de celle de la révision précédente de la charte.
- Aucun bilan ni retour



Nos dossiers

Union des Amis du Parc (UAP)

Naturel Régional Haute Vallée de Chevreuse

- Fédération de 88 associations environnementales locales
- Largement à l'origine de la création du PNR, et milite pour préserver la ruralité de ce territoire aux richesses exceptionnelles.
- Role consultatif au comité syndical et bureau du Parc
- LPV y adhère depuis 2022, et siège au Conseil d'Administration UAP
 - Participation à la défense de l'environnement et de la mission du PNR : 55 communes Yvelines Essonne (bientôt 81 ?)
 - Participation aux réunions du CA, AG et autres réunions thématiques
 - Aide à la migration Joomla → Wordpress du site internet UAP



Nos dossiers

Demandes aux élus

But : Protéger et améliorer notre environnement et cadre de vie.

- **2022-2024 Réunions semestrielles environnement député**
 - Rencontre avec d'autres associations environnementales locales
 - Demandes :
 - Aménagement soutenable de la loi SRU
 - Gouvernance démocratique du PNR :
 - représentation des assos / habitants
 - Divers sujets environnementaux (eau, forêt, agriculture, ...)