



# Le Perray Vert

Protéger et améliorer l'environnement et le cadre de vie  
au Perray en Yvelines et aux environs

Le Perray Vert

Association locale environnementale à but non lucratif

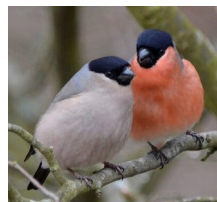
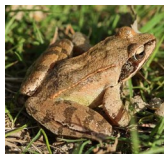


Affiliée à



La nature est notre mère, notre source de vie et de bonheur et notre sauvegarde.  
Continuer à maltraiter et détruire la nature et le vivant est suicidaire.  
Les protéger, réparer et restaurer est un devoir urgent et impératif.

**Agissons ensemble pour faire notre part  
et pousser nos responsables à tout niveau à le faire résolument !**



Contactez nous



[leperrayvert@gmail.com](mailto:leperrayvert@gmail.com)

Retrouvez nous sur



[leperrayvert78.fr](http://leperrayvert78.fr)



5 rue de la Martinerie  
78610 Le Perray en Yvelines



page Le perray vert



# Nos actions faites

## Découvrir la nature et Sensibiliser

### Conférences Expositions

Les oiseaux de la Perche aux Mares (LPO), Les super-pouvoirs des chauves souris (Azimut230), Forêts et libre évolution (CERF), Les rapaces nocturnes (Le Perray Vert)  
La réserve naturelle des étangs et rigoles et milieux humides (participation, SMAGER avec Agir)



### Jeux pédagogiques

Cherche feuilles, Parcours sensoriel chauve-souris, Chasse au trésor, Fresque du climat

### Sorties natures

Brame du cerf, Amphibiens, Chouettes, Insectes et Papillons, Flore



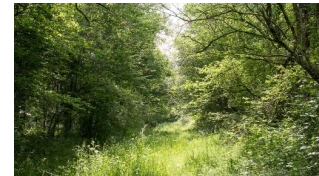
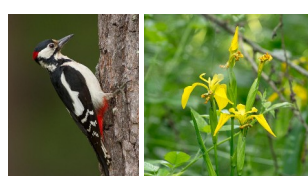
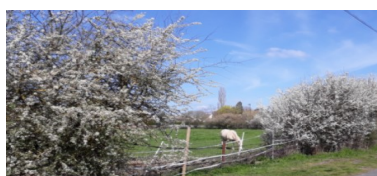
## Animer Remplacer Echanger

### Évènements et animations

Galette des adhérents, Fête de la nature, Troc graines et plantes (participation, Agir),  
Rallye découverte Au fil des eaux (participation, HMPY Agir Epiulette LPPC)

## Défendre Protéger Améliorer notre environnement et cadre de vie

### Le site naturel de la Perche aux Mares au Perray



- Lutte contre le projet d'« éco » quartier de 450 logements sur pilotis détruisant 8 ha de bois et prés humides : information et mobilisation de la population, tracts et pétition. Projet stoppé depuis.
- Recensement des espèces d'oiseaux de la Perche aux Mares (LPO)
- Pose et entretien d'une trentaine de nichoirs à oiseaux, gîtes à chauves-souris et écureuil
- Demande de protection des bois et prés du site : Retour au classement en Zone Naturelle au PLU du Perray et en Milieu naturel avec richesses écologiques au SCOT Sud Yvelines

### Notre nature et cadre de vie semi-rural

- Pose et entretien de nichoirs à chouettes (participation avec Agir, LPO, Mairie)
- Parcours agrès sportifs à l'étang du Perray (budget participatif Le Perray, porté par un membre LPV)
- Demande de plans de territoire plus protecteurs :
  - Révision du PLU du Perray : demandes d'information et de concertation à chaque étape des associations environnementales et des Perrotins
  - Révision de la charte du Parc Naturel Régional : contributions aux ateliers participatifs



# Parmi nos actions prévues 2023-2024

## EVENEMENTS

- Sorties nature : Brame du cerf, autres thèmes à venir.
- Soirée rapaces nocturnes
- Fresque du climat, Fresque du numérique.
- Fête de la nature
- Rendez vous potager : troc graines et plantes (avec Agir),
- Rallye découverte vélo (avec HMPY Agir Epiplette LPPC)
- A compléter ...

## PROJETS

### Projets lauréats du Budget Participatif écologique Ile de France

- Sentier pédagogique « Les oiseaux de la Perche aux Mares »
- Plantation de 70 arbustes et arbres (parcs, cimetières, écoles, etc)
- Pose de panneaux pédagogiques sur les arbres
- Pose d'une trentaine de nouveaux nichoirs à oiseaux (parcs, cimetières, écoles, etc)



### Projets autres

- Pose et entretien de nouveaux nichoirs à chouettes (participation avec Agir, projet LPO et mairie)
- Projets portés par des membres LPV, non retenus au dernier budget participatif Le Perray, à financer :
  - Multiplication des parkings attaches vélo en ville
  - Webcam de suivi de nichée de chouette effraie au château d'eau du parc municipal



## ENVIRONNEMENT et URBANISME

### Révision des plans territoriaux

PLU du Perray, Charte et Plan de parc du PNR, SCOT (schéma de cohérence territoriale) Sud Yvelines

- Suivi des révisions en cours.
- Demande de retour au classement de tout le site de la Perche aux Mares (bois et prés) en zone Naturelle, et en « Milieu naturel avec richesses écologiques ».
- Demande de plans de territoire plus protecteurs de l'environnement et du cadre de vie semi-rural du parc naturel : non étalement urbain et non artificialisation des sols.
- PLU du Perray : Demande de concertation des associations environnementales et des Perrotins à chaque étape, pour un urbanisme modéré, minimisant les constructions, répondant aux besoins réels des habitants de toutes générations, sans dénaturer la commune (au sens propre et figuré !).



# Ensemble plus loin et plus fort pour notre nature et cadre de vie !

## Rejoignez nous pour

- **Découvrir ou mieux connaître** notre nature, faune et flore, si proche et souvent méconnue
  - sorties, conférences, animations, ...
- **Défendre, protéger et améliorer** ensemble votre environnement et cadre de vie
  - projets, sensibilisation, mobilisation.
- **Intégrer un collectif amical et intergénérationnel** partageant vos valeurs
- **Participer** gratuitement et en famille, à ceux de nos événements réservés aux membres, ou à public limité
- **Nous soutenir** par votre cotisation, et votre temps et aide précieuse si vous pouvez.



## Et aussi, selon votre temps libre et vos envies :

- **Partagez** nos informations et événements dans votre entourage et sur les réseaux sociaux
- **Proposez** vos idées d'action en tous domaines : communications, sorties, animations, événements,
- **Apportez** votre imagination, volonté, et vos envies, connaissances et talents en tous domaines
- **Participez** en équipe à nos actions et projets, ou les animer et piloter.

**A vous d'imaginer le reste !**

## ADHESION ANNUELLE

**Familiale**

15 € pour tous les membres du foyer

**Tarif réduit**

7 € pour étudiant, chômeur, nous contacter

Adhésion et paiement sécurisé par carte bancaire sur notre site internet [leperrayvert78.fr](http://leperrayvert78.fr)  
ou Demande d'adhésion par mail et paiement par chèque, espèces ou virement

### Contactez nous



[leperrayvert@gmail.com](mailto:leperrayvert@gmail.com)



### Retrouvez nous sur

[leperrayvert78.fr](http://leperrayvert78.fr)



5 rue de la Martinerie  
78610 Le Perray en Yvelines



Le Perray Vert

